

**1**  
**Admirez l'Hôtel de Ville et sa majestueuse façade de style classique.** Sa construction démarre en 1913, en remplacement de l'ancien bâtiment, et est achevée en 1922, après la Première Guerre mondiale. Expositions proposées dans le hall tout au long de l'année.  
*Du lundi au vendredi, 08h00-11h30 et 13h30-17h00. Samedi, 08h30-11h30.*

**2**  
**Promenez-vous dans le seul clos-masure public du Pays de Caux.** L'imposante bâtisse en brique et pierre, construite au début du XVII<sup>e</sup> siècle par Pierre Houel de Valleville, grand-oncle de Pierre Cornille, se dresse au milieu d'un verger de 7 hectares.  
*Parc ouvert : du 01/01 au 31/03 et du 01/10 au 31/12, 08h30-17h30 ; du 01/04 au 30/09, 08h30-20h00.*

**3**  
**Laissez-vous éblouir par le plus grand vitrail d'Europe réalisé par Max Ingrand.** Reconstituée à partir de 1951, l'église Saint-Pierre surprend par sa forme ronde, sa couleur rose et son campanile haut de 45 m.  
*Tous les jours, 08h30-12h00 et 14h00-18h00 (sauf cérémonies). Visite audioguidée gratuite à l'Office de Tourisme.*

**4**  
**Découvrez, dans l'ancien Tribunal de Commerce (1790), la finesse du travail de l'ivoire.** Outre une collection de plus de 200 pièces, le musée explore d'autres matières : la faïence et la terre cuite.  
*Mardi, mercredi, vendredi et samedi, 09h30-12h30 et 14h00-18h00. Jeudi matin du 02/05 au 30/09, 09h30-12h30. Visite audioguidée possible. Tél. : 02 35 95 08 40*

**5**  
**Faites le plein de saveurs aux marchés d'Yvetot,** les mercredis et samedis matin. Lieu de rencontre des habitants du territoire avec une grande diversité de produits, allant de l'alimentaire, dont des producteurs locaux, aux vêtements et accessoires.  
*Les mercredis et samedis, 08h00-13h00.*

**6**  
**Franchissez la porte de la Galerie Duchamp, centre d'art contemporain de la Ville d'Yvetot,** situé dans une ancienne minoterie. Expositions proposées tout au long de l'année dans ce lieu de création et de rencontres.  
*Entrée libre et gratuite du mercredi au dimanche, 14h00-18h00. galerie-duchamp.org Tél. : 02 35 96 36 90*

### LÉGENDE


**Circuits du patrimoine au départ de l'Office de Tourisme**

- Circuit du centre-ville d'Yvetot** – 1,8 km – 1h  
Circuit au cœur du centre-ville d'Yvetot permettant de découvrir des lieux empreints d'histoire. Du XVIII<sup>e</sup> au XX<sup>e</sup> siècle, flânez au gré du temps et laissez-vous conter Yvetot...
- Circuit du Manoir du Fay** – 3,5 km – 1h30  
En partance du centre-ville, ce circuit vous emmène à la découverte du passé culturel et industriel d'Yvetot. Vous y découvrirez des édifices aux architectures très variées, témoins de l'histoire de la ville.
- Circuit vélo au départ de l'Office de Tourisme**  
Du centre-ville d'Yvetot, évadez-vous à vélo le long de nos routes de campagne et découvrez le Val au Cesne, site naturel classé. Boucle d'environ 29 km.



Lycée agricole et agroalimentaire d'Yvetot  
 0 100 m  
 Edicarto - 02/2020

LA SEINE CAUDEBEC-EN-CAUX

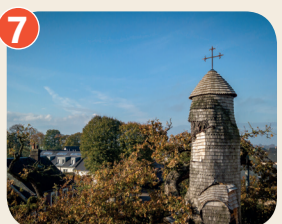
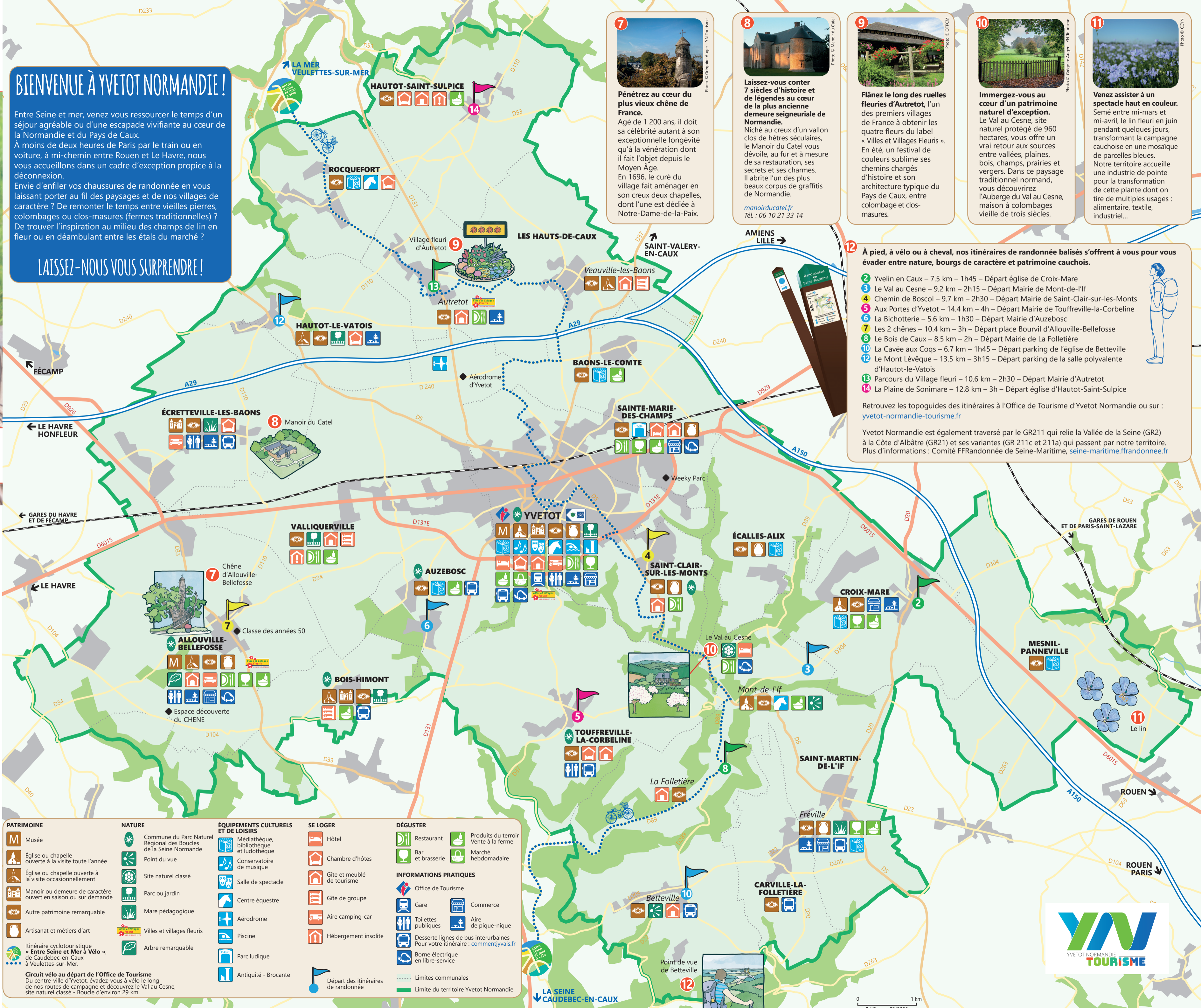




**BIENVENUE À YVETOT NORMANDIE !**

Entre Seine et mer, venez vous ressourcer le temps d'un séjour agréable ou d'une escapade vivifiante au cœur de la Normandie et du Pays de Caux.  
À moins de deux heures de Paris par le train ou en voiture, à mi-chemin entre Rouen et Le Havre, nous vous accueillons dans un cadre d'exception propice à la déconnexion.  
Envie d'enfiler vos chaussures de randonnée en vous laissant porter au fil des paysages et de nos villages de caractère ? De remonter le temps entre vieilles pierres, colombages ou clos-masures (fermes traditionnelles) ? De trouver l'inspiration au milieu des champs de lin en fleur ou en déambulant entre les étals du marché ?

Laissez-nous vous surprendre !



**7** Pénétrez au cœur du plus vieux chêne de France.  
Agé de 1 200 ans, il doit sa célébrité autant à son exceptionnelle longévité qu'à la vénération dont il fait l'objet depuis le Moyen Âge.  
En 1696, le curé du village fait aménager en son creux deux chapelles, dont l'une est dédiée à Notre-Dame-de-la-Paix.



**8** Laissez-vous conter 7 siècles d'histoire et de légendes au cœur de la plus ancienne demeure seigneuriale de Normandie.  
Niché au creux d'un vallon clos de hêtres séculaires, le Manoir du Catel vous dévoile, au fur et à mesure de sa restauration, ses secrets et ses charmes. Il abrite l'un des plus beaux corpus de graffitis de Normandie.



**9** Flânez le long des ruelles fleuries d'Autretot, l'un des premiers villages de France à obtenir les quatre fleurs du label « Villes et Villages Fleuris ». En été, un festival de couleurs sublime ses chemins chargés d'histoire et son architecture typique du Pays de Caux, entre colombage et clos-masures.



**10** Immergez-vous au cœur d'un patrimoine naturel d'exception. Le Val au Cesne, site naturel protégé de 960 hectares, vous offre un vrai retour aux sources entre vallées, plaines, bois, champs, prairies et vergers. Dans ce paysage traditionnel normand, vous découvrirez l'Auberge du Val au Cesne, maison à colombages vieille de trois siècles.



**11** Venez assister à un spectacle haut en couleur. Semé entre mi-mars et mi-avril, le lin fleuri en juin pendant quelques jours, transformant la campagne cauchoise en une mosaïque de parcelles bleues. Notre territoire accueille une industrie de pointe pour la transformation de cette plante dont on tire de multiples usages : alimentaire, textile, industriel...

**12** À pied, à vélo ou à cheval, nos itinéraires de randonnée balisés s'offrent à vous pour vous évader entre nature, bourgs de caractère et patrimoine cauchois.

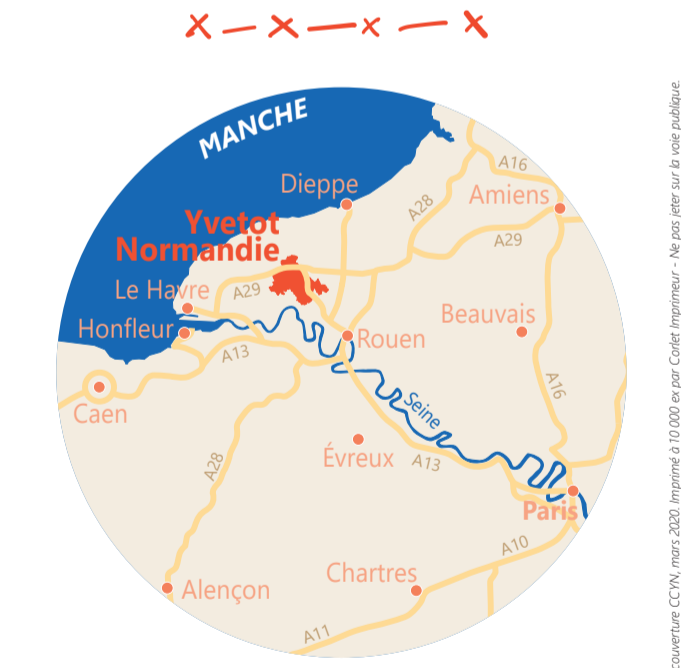
- 2** Yvelin en Caux - 7.5 km - 1h45 - Départ église de Croix-Mare
- 3** Le Val au Cesne - 9.2 km - 2h15 - Départ Mairie de Mont-de-l'If
- 4** Chemin de Boscol - 9.7 km - 2h30 - Départ Mairie de Saint-Clair-sur-les-Monts
- 5** Aux Portes d'Yvetot - 14.4 km - 4h - Départ Mairie de Touffreville-la-Corbeline
- 6** La Bichotterie - 5.6 km - 1h30 - Départ Mairie d'Auzebosc
- 7** Les 2 chênes - 10.4 km - 3h - Départ place Bourvil d'Alloville-Bellefosse
- 8** Le Bois de Caux - 8.5 km - 2h - Départ Mairie de La Folletière
- 10** La Cavée aux Coqs - 6.7 km - 1h45 - Départ parking de l'église de Betteville
- 12** Le Mont Lèveque - 13.5 km - 3h15 - Départ parking de la salle polyvalente d'Hautot-le-Vatois
- 13** Parcours du Village fleuri - 10.6 km - 2h30 - Départ Mairie d'Autretot
- 14** La Plaine de Sonimare - 12.8 km - 3h - Départ église d'Hautot-Saint-Sulpice

Retrouvez les topoguides des itinéraires à l'Office de Tourisme d'Yvetot Normandie ou sur : [yvetot-normandie-tourisme.fr](http://yvetot-normandie-tourisme.fr)

Yvetot Normandie est également traversé par le GR211 qui relie la Vallée de la Seine (GR2) à la Côte d'Albâtre (GR21) et ses variantes (GR 211c et 211a) qui passent par notre territoire. Plus d'informations : Comité FFRandonnée de Seine-Maritime, [seine-maritime.ffrandonnee.fr](http://seine-maritime.ffrandonnee.fr)

PLAN TOURISTIQUE YVETOT NORMANDIE TOURISME

YVETOT NORMANDIE TOURISME



**OFFICE DE TOURISME**  
8 place du Maréchal Joffre  
76190 YVETOT  
+ 33(0) 2 32 70 99 96  
[tourisme@yvetot-normandie.fr](mailto:tourisme@yvetot-normandie.fr)  
[yvetot-normandie-tourisme.fr](http://yvetot-normandie-tourisme.fr)

Du 1<sup>er</sup> janvier au 30 avril, et du 1<sup>er</sup> octobre au 31 décembre : mardi, mercredi, vendredi et samedi de 09h30 à 12h30 et de 14h à 18h.

Du 1<sup>er</sup> mai au 30 septembre : mardi, mercredi, vendredi et samedi de 09h30 à 12h30 et de 14h à 18h et jeudi de 09h30 à 12h30.



PATRIMOINE	NATURE	ÉQUIPEMENTS CULTURELS ET DE LOISIRS	SE LOGER	DÉGUSTER
M Musée	Commune du Parc Naturel Régional des Boucles de la Seine Normande	Médiathèque, bibliothèque et ludothèque	Hôtel	Restaurant
Eglise ou chapelle ouverte à la visite toute l'année	Point de vue	Conservatoire de musique	Chambre d'hôtes	Bar et brasserie
Eglise ou chapelle ouverte à la visite occasionnellement	Site naturel classé	Salle de spectacle	Gîte et meublé de tourisme	Produits du terroir
Manoir ou demeure de caractère ouvert en saison ou sur demande	Parc ou jardin	Centre équestre	Gîte de groupe	Vente à la ferme
Autre patrimoine remarquable	Mare pédagogique	Aérodrome	Aire camping-car	Marché hebdomadaire
Artisanat et métiers d'art	Villes et villages fleuris	Piscine	Hébergement insolite	
Itinéraire cyclotouristique « Entre Seine et Mer à Vélo », de Caudebec-en-Caux à Veulettes-sur-Mer.	Arbre remarquable	Parc ludique		
		Antiquité - Brocante		

**Circuit vélo au départ de l'Office de Tourisme**  
Du centre-ville d'Yvetot, évadez-vous à vélo le long de nos routes de campagne et découvrez le Val au Cesne, site naturel classé - Boucle d'environ 29 km.

